

SALUT MENTAL CATALUNYA - TERRES DE LLEIDA.  
COORDINADORA D'ENTITATS DE SALUT MENTAL I  
ADDICCIONS.

# PLA DE GESTIÓ 2023-2024



# ENTITATS SÒCIES COORDINADORA



- Ass. d'Affectedats de Discapacitat Derivada de Malaltia Mental Terraferma  
(AADDMM-Terraferma)
    - Ass. Salut Mental La Noguera
    - Ass. Salut Mental Ondara-Sió
    - Ass. Salut Mental Pla d'Urgell
      - Ass. Salut Mental Ponent
        - Ass. Sol del Solsonès
      - Ass. Salut Mental Pallars
        - Associació Alba
          - Alba Jussà
        - Associació Talma
          - Quàlia
        - Associació Agrupa't
          - Acudam
- ¿-AMENTARAN?

AADDMM TERRAFERMA: Ramon Bosch i Oleguer Segarra

asterraferma@yahoo.es / 680 369 883

ASM LA NOGUERA: Carles

asm.lanoguera@gmail.com / club.elporxo@gmail.com / 973 449 488

ASM ONDARA SIO: Carola Lloch

gerencia@salutmentalondarasio.cat / 973 532 547

ASM PLA DURGELL: Gemma Pastó

asm.pladurgell@gmail.com / 973 606 376

ASM PONENT: Carme Mateu (T treballadora Social) / Quim Padrós (Coordinadora Club Social La Brúixola) / Arnau Huguet (Referent Espai Situa't)

atenciosocial@smponent.com / asmp.quim@smponent.com / safe.lleida@smponent.com / 973 221 019 / 973 22 10 19 - 610 266 341

ASM SOL DEL SOLSONÈS: Isabel Verdejo

gestio@soldelsolsones.org / 973 483 683

ASM PALLARS: Anna San Martin (Presidenta)

junta@salutmentalpallars.org

ASS. TALMA: Laura Pifarré

lpifarre@talma.cat / 973 150 414

ASSOCIACIÓ ALBA: Maite Trepas

mtrepat@aalba.cat

QUÀLIA SCCL Ester Pujol

ester@lleurequalia.cat

ALBA SCCL: Ariadna Ureta

aureta@aalba.cat / 673 313 323

ASSOCIACIÓ AGRUPA'T: Begoña Caño (coordinadora)

agrupatcoordinacio@gmail.com

ACUDAM: Cristina Viñolas (Psicòleg CET)

psicolegset@acudam.com

FSMC: Marta Poll (Directora tècnica)

marta.poll@salutmental.cat // 93 272 14 51 / 93 175 03 36



# EIXOS DE TREBALL 2023-2024

## SUPORT A LA XARXA

1

- 1.1 •Impulsar, promocionar i orientar projectes, programes i serveis d'atenció integral per a les persones amb problemàtica de salut mental i/o addiccions i les seves famílies a la província de Lleida.
- 1.2 -Centralitzar el coneixement i expertesa de les entitats adherides a la Coordinadora i acompanyar en l'impuls de noves iniciatives.
- 1.3 •Establir línies formatives basades en formació continuada a tots els equips professionals de les entitats.

2

## SENSIBILITZACIÓ, ACTIVISME, LLUITA CONTRA L'ESTIGMA I COMUNICACIÓ

- 2.1 •Realitzar accions continuades de lluita contra l'estigma, sensibilització, prevenció i promoció de la millora de la salut mental des de la perspectiva de gènere.

3

## ESPAIS DE TREBALL EN XARXA

- 3.1 •Participació i promoció d'espais de suport professional, familiar i de primera persona.
- 3.2 •Generar sinèrgies entre els diferents agents de la xarxa de serveis socials, sanitaris i comunitaris.
- 3.3 Promoure formacions i/o espais de treball conjunt dins la xarxa de salut mental i addiccions pública i oferir un espai de mediació a territori, si existeix la demanda.

4

## INCIDÈNCIA POLÍTICA

- 4.1 •Reivindicar el dret de les persones amb problemàtica de salut mental i/o addiccions i les seves famílies.
- 4.2 •Identificar mancances i necessitats de serveis i recursos a la província de Lleida, prioritzar línies de treball i crear comissions de treball per a incidir en l'estratègia de les administracions públiques.

# ACCIONS

1.1•IMPULSAR, PROMOCIONAR I ORIENTAR PROJECTES, PROGRAMES I SERVEIS D'ATENCIÓ INTEGRAL PER A LES PERSONES AMB PROBLEMÀTICA DE SALUT MENTAL I/O ADDICCIONS I LES SEVES FAMÍLIES A LA PROVÍNCIA DE LLEIDA.

---

1. Suport a la Junta Directiva
2. Suport tècnic i assessorament del procés de sollicitud i justificació dels projectes conveniats en el Conveni de Col·laboració amb la Diputació de Lleida.
3. Suport i assessorament als projectes de les entitats sòcies si ho solliciten.
4. Acollir entitats dins la Coordinadora que treballen en l'àmbit de la salut mental i les addiccions.
5. Crear coneixement compartit entre les entitats adherides perquè coneguin les experiències de tots els territoris.

1.1•IMPULSAR, PROMOCIONAR I ORIENTAR PROJECTES, PROGRAMES I SERVEIS D'ATENCIÓ INTEGRAL PER A LES PERSONES AMB PROBLEMÀTICA DE SALUT MENTAL I/O ADDICCIONS I LES SEVES FAMÍLIES A LA PROVÍNCIA DE LLEIDA.

---

1. Seguiment i avaluació del projecte pilot "Suport a l'autonomia per a persones amb problemàtica de salut mental que conviuen amb el familiar".
2. Gestió econòmica i acompanyament al Club Social Pallars.
3. Implementació i coordinació de les sortides Respir.
4. Coordinació i implementació del projecte de Voluntariat "Fent costat entre famílies".
5. Coordinació i implementació del programa d'Acompanyament integral al Pallars Sobirà.

1.2 CENTRALITZAR EL CONEIXEMENT I EXPERTESA DE LES ENTITATS ADHERIDES A LA COORDINADORA I ACOMPANYAR EN L'IMPULS DE NOVES INICIATIVES.

---

1. Organitzar xerrades i sessions d'innovació social per a la presentació de projectes de les entitats adherides. Les xerrades i sessions estan dirigides a professionals, Juntes Directives, famílies i primeres persones.
2. Coordinació tècnica i econòmica del cicle de Subvencions per a aquelles entitats i comarques que, puntualment, ho necessitin. Amb la voluntat que siguin elles mateixes les que acabin assumint aquesta tasca.
3. Suport tècnic i econòmic en la redacció d'ajuts de Subvencions i justificacions.

1.3 •ESTABLIR LÍNIES FORMATIVES BASADES EN FORMACIÓ CONTINUADA A TOTS ELS EQUIPS PROFESSIONALS DE LES ENTITATS

---

1. Fomentar la realització de formació especialitzada en salut mental i addiccions entre les diverses entitats i programar-la en cas de disposar de pressupost. Gravar aquestes sessions sempre que sigui possible.
2. Fer difusió entre les entitats d'actes, formacions i sessions d'interès.

# ACCIONS

2.1 •REALITZAR ACCIONS CONTINUADES DE LLUITA CONTRA L'ESTIGMA, SENSIBILITZACIÓ, PREVENCIÓ I PROMOCIÓ DE LA MILLORA DE LA SALUT MENTAL DES DE LA PERSPECTIVA DE GÈNERE.

1. Difusió del curtmetratge “Momo, el vol del núvol”.
2. Organització, col·laboració i/o participació en activitats de sensibilització i lluita contra l'estigma en salut mental i addiccions que es realitzen a la província de Lleida.
3. Comissió organització Dia Mundial de la Salut Mental.
4. Gestió xarxes socials i web.
5. Comissió organització Dia Internacional de les Persones amb Discapacitat.

3.1 •PARTICIPACIÓ I PROMOCIÓ D'ESPACIS DE SUPORT PROFESSIONAL, FAMILIAR I DE PRIMERA PERSONA.

1. Suport, orientació i assessorament a les Taules de Salut Mental de la Província de Lleida.
2. Dinamització de les comissions Clubs Socials Província de Lleida.
3. Dinamització de les comissions Tècniques.
4. Participació en les Coordinacions Territorials del projecte Activa't per la salut mental.
5. Dinamització espai Comissió Millores GSS Hospital Universitari Santa Maria.
6. Participació Grup Motor millores Federació Salut Mental Catalunya
7. Participació en el grup de treball de posicionament de les famílies durant ingressos i processos terapèutics de la Federació Salut Mental Catalunya.

3.2 •GENERAR SINÈRGIES ENTRE ELS DIFERENTS AGENTS DE LA XARXA DE SERVEIS SOCIALS, SANITARIS I COMUNITARIS..

1. Participació i secretariat de les taules de salut mental de tota la província de Lleida
2. Coordinació amb tots els agents de la xarxa de salut mental i addiccions pública.

3.3 PROMOURE FORMACIONS I/O ESPACIS DE TREBALL CONJUNT DINS LA XARXA DE SALUT MENTAL I ADDICCIONS PÚBLICA I OFERIR UN ESPAI DE MEDIACIÓ A TERRITORI, SI EXISTEIX LA DEMANDA.

1. Facilitar espais de coordinació i comunicació a totes les comarques de la província de Lleida entre els agents de la xarxa de salut mental i addiccions pública.

# ACCIONS

## 4.1 •REIVINDICAR EL DRET DE LES PERSONES AMB PROBLEMÀTICA DE SALUT MENTAL I/O ADDICCIONS I LES SEVES FAMÍLIES. .

---

1. Defensar els drets de les persones amb problemes de salut mental a través de notes de premsa, campanyes de comunicació i premsa.
2. Participació en investigacions en qüestió de drets i ciutadania liderats per la Federació Salut Mental Catalunya

## 4.2 •IDENTIFICAR MANCANCES I NECESSITATS DE SERVEIS I RECURSOS A LA PROVÍNCIA DE LLEIDA, PRIORITZAR LÍNIES DE TREBALL I CREAR COMISSIONS DE TREBALL PER A INCIDIR EN L'ESTRATÈGIA DE LES ADMINISTRACIONS PÚBLIQUES.

---

1. Crear comissions de treball específiques segons necessitats i, previ acord, de la Junta Directiva de la Coordinadora.
2. Creació i dinamització del Grup promotor de canvi en l'atenció a la Salut Mental a l'Alt Pirineu i Aran

## PROPERES ACCIONS PROGRAMADES

Creació de les Taules de Salut Mental del Pallars Sobirà i Aran

Continuïtat procés qualitat iniciat 2020

Secretariat de les taules de Salut Mental de Terres de Lleida

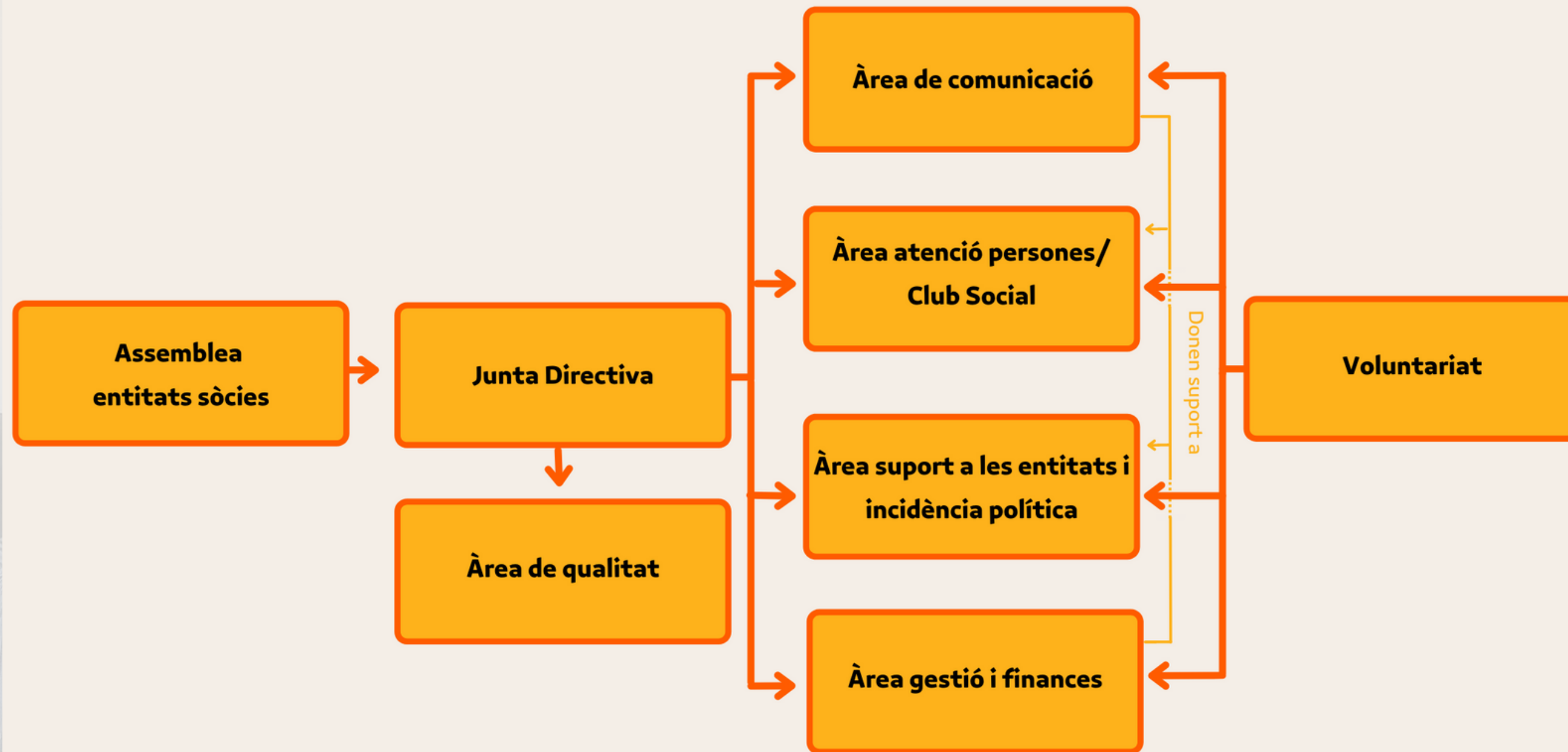
Campanya Dia Mundial de la Salut Mental 2023

Iniciar recerca en Drets i Ciutadania

Desenvolupament d'eines i metodologies d'avaluació per a programes pilot



## ORGANIGRAMA de la *Coordinadora d'Entitats de Salut Mental i Addiccions de les Terres de Lleida*



# TREBALLADORS DE LA COORDINADORA

ÀREA DE SUPORT A LES ENTITATS I  
INCIDÈNCIA POLÍTICA

+

ÀREA DE COMUNICACIÓ

Albert Martínez

ÀREA DE QUALITAT

Marta Burgell

ÀREA DE GESTIÓ I FINANCES

Mireia Iglesias

ÀREA D'ATENCIÓ A PERSONES

CLUB SOCIAL "EL REFUGI"

Sergi Camí

Muntsa Giralt (Baixa Maternal)

Ariadna Cornudella

ACOMPANYAMENT INTEGRAL

Sergi Camí

## Comentaris

"Importància de la psicoeducació per a les famílies entenguin millor el diagnòstic"

"Difícil participació a les reunions d'apoderament per culpa del desplaçament"

"Intentar oferir un Espai de suport no només a nivell emocional"

"Poder tenir un assessorament especialitzat"

"Complementar el treball amb psicoeducació"

Implementar el Pla Estratègic 2022-2025

Consolidar el procés de concert del servei del Club Social i el suport a les entitats en aquest tràmit.

Augmentar el finançament i les jornades laborals dels perfils de comunicació i gestió econòmica.

Aconseguir la incorporació del SASVI FAMÍLIES a la cartera de serveis del Departament de Drets Socials.

Aconseguir un model d'atenció a la salut mental individualitzat, descentralitzat, col·laboratiu i multidisciplinar que s'adapti a l'entorn rural predominant a la província de Lleida.

Aconseguir transparència en qüestió de drets i l'exercici de ple dret i de ciutadania de totes les persones que reben atenció relacionada amb la salut mental.

Aconseguir estabilitat en qüestió de finançament i serveis de les associacions.

Aconseguir un conveni i condicions laborals dignes i adequades per a les treballadores del tercer sector i del moviment associatiu.

