

Carta de Serveis



Objectiu



Aquest document públic recull informació útil sobre els serveis que presta l'Associació Salut Mental Catalunya - Terres de Lleida. Coordinadora d'entitats de salut mental i addiccions, així com l'àmbit d'actuació i els compromisos de servei. La carta de serveis s'integra en el compromís de la Generalitat de Catalunya per implementar progressivament cartes de serveis en els àmbits de la seva competència, com a part d'una estratègia per fer més efectiva la seva actuació i donar compliment a l'establert en l'article 30.1 de l'Estatut d'Autonomia: "Les Administracions Públiques han de fixar les condicions d'accés i els estàndards de qualitat d'aquests serveis."

És amb la finalitat de treballar en una millora continua de la qualitat i en l'esforç de complir els objectius i compromisos del govern, que s'elabora aquesta carta de serveis.

Missió



Coordinem i treballem en xarxa per a les entitats de Lleida amb l'objectiu de contribuir al procés de recuperació de les persones amb problemes de Salut mental i addiccions i de les seves famílies, a la defensa de l'exercici dels seus drets i l'empoderament a totes les etapes de la vida. Treballem per la plena inclusió comunitària, sent entitats referents que aportem la veu de la primera persona i la seva família, incorporant la perspectiva de gènere en totes les accions quedesevolupem.



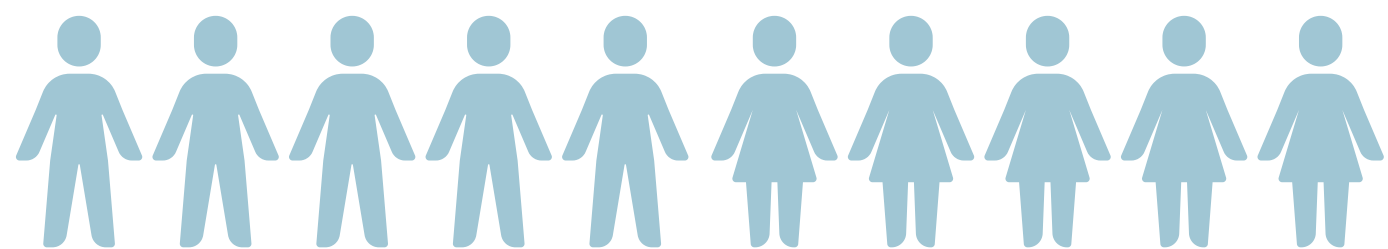
Visió

La Coordinadora d'entitats de salut mental i addiccions de les Terres de Lleida s'orienta a convertir-se en una plataforma de referència en el territori de Lleida, que englobi les diferents entitats socials del tercer sector que treballen en l'àmbit de la Salut mental i les addiccions i aporten la visió i experiència de les primeres persones i les famílies. Busquem la igualtat d'oportunitats en totes les etapes de la vida i treballem per al procés de recuperació de les persones.

Valors

1. Compromís per aconseguir una societat més justa, treballant per a la igualtat i la justícia social, millorant els drets de les persones amb problemes de Salut mental i addiccions i les seves famílies.
2. Promoure el reconeixement de les capacitats del col·lectiu que atenem, dirigint les nostres accions cap a la capacitat i autonomia de la persona.
3. Treballar amb coherència, transparència, fomentant la participació i buscant sempre la màxima eficiència.
4. Fomentem l'activisme en primera persona, amb el compromís d'impulsar accions de sensibilització i lluita contra l'estigma.

A qui atenem?



Persones amb problemàtica de salut mental i familiars



Entitats especialitzades en l'àmbit de la salut mental i les addiccions

Serveis de la Cartera de Serveis Socials de la Generalitat de Catalunya:

Serveis de l'Associació Salut Mental Catalunya - Terres de Lleida. Coordinadora entitats salut mental i addiccions

Servei de Club Social per a persones amb trastorn mental. (Club Social Pallars)

És un servei de suport a la integració i inserció social i comunitària de persones que estan en tractament per un trastorn mental.

S'hi ofereixen un conjunt d'activitats, tallers i sortides orientades a ocupar de manera significativa el seu temps de lleure, permetent recuperar l'intercanvi social, les relacions d'amistat, i acompanyant a les persones a participar en espais i activitats comunitàries.

La programació de les activitats es crea en base a les motivacions i les necessitats de les persones participants. Es distingeixen entre activitats que es fan dins el local del Club Social, activitats que es fan fora d'aquestes instal·lacions, i activitats autoorganitzades per les mateixes persones.

La majoria de tallers i activitats es realitzen durant els matins, i les sortides en cap de setmana. L'horari d'atenció a les persones és de 9 del matí a 17 h de la tarda. Dimarts i dijous fins a les 18 h de la tarda.

Altres serveis d'atenció a les entitats, persones i a les famílies

Serveis de l'Associació Salut Mental Catalunya - Terres de Lleida. Coordinadora entitats salut mental i addiccions

Suport a les entitats de la xarxa

Vetllem per donar suport a les 13 entitats que integren l'Associació Salut Mental Catalunya - Terres de Lleida. Coordinadora d'entitats de salut mental i addiccions. Donem resposta als dubtes o necessitats que plantegen, tant en l'àmbit tècnic com en l'econòmic. També organitzem formacions anuals per als equips professionals de les entitats, amb la voluntat i el compromís de facilitar una formació contínua i de qualitat.

Coordinem diferents espais de participació com la Junta Directiva i les comissions tècniques i participem, donant suport, a les Taules de Salut Mental de la província de Lleida.

Suport a l'autonomia per a persones amb problemàtica de salut mental que conviuen amb el familiar

Amb el propòsit de desenvolupar pràctiques innovadores i de transformació social, el programa "Suport a l'autonomia per la persona amb problemàtica de salut mental que conviu amb el seu familiar" treballa per assolir l'autonomia de la persona i la comunicació positiva intrafamiliar, sempre amb la cooperació dels agents socials més propers i amb l'objectiu de lluitar contra l'aïllament a què les ha conduït tradicionalment l'estigmatització social i la falta de recursos públics. D'aquesta manera, el suport mutu es converteix en una forma d'interacció bàsica amb l'entorn que afavoreix de manera determinant el seu procés de recuperació. L'Associació Salut Mental - Terres de Lleida Coordinadora entitats de salut mental i addiccions és la responsable del seguiment i avaluació d'aquest servei, el qual presten les entitats Alba, Alba Jussà, Salut Mental Ponent i Talma.



Programa Voluntariat Fent Costat Entre Famílies

El programa de voluntariat 'Fent Costat Entre Famílies' dona suport emocional, ofereix espais d'escolta activa i ajuda a resoldre dubtes als familiars o l'entorn significatiu de les persones afectades per un trastorn mental, de la mà de familiars que han passat per l'experiència d'acompanyar un familiar amb problemes de salut mental en un moment difícil.

El programa contempla la persona voluntària com a un agent de salut que, des de la seva experiència viscuda, contribueix al benestar emocional de les persones a les quals acompanya (suport entre iguals), tot complementant, des del vessant més humà i de proximitat, el treball dels professionals de la salut del centre, on realitza la tasca.

L'equip de persones voluntàries compta amb una formació de capacitació adequada per oferir suport emocional, acompanyament i orientació a altres persones de les entitats que gestionen el programa.



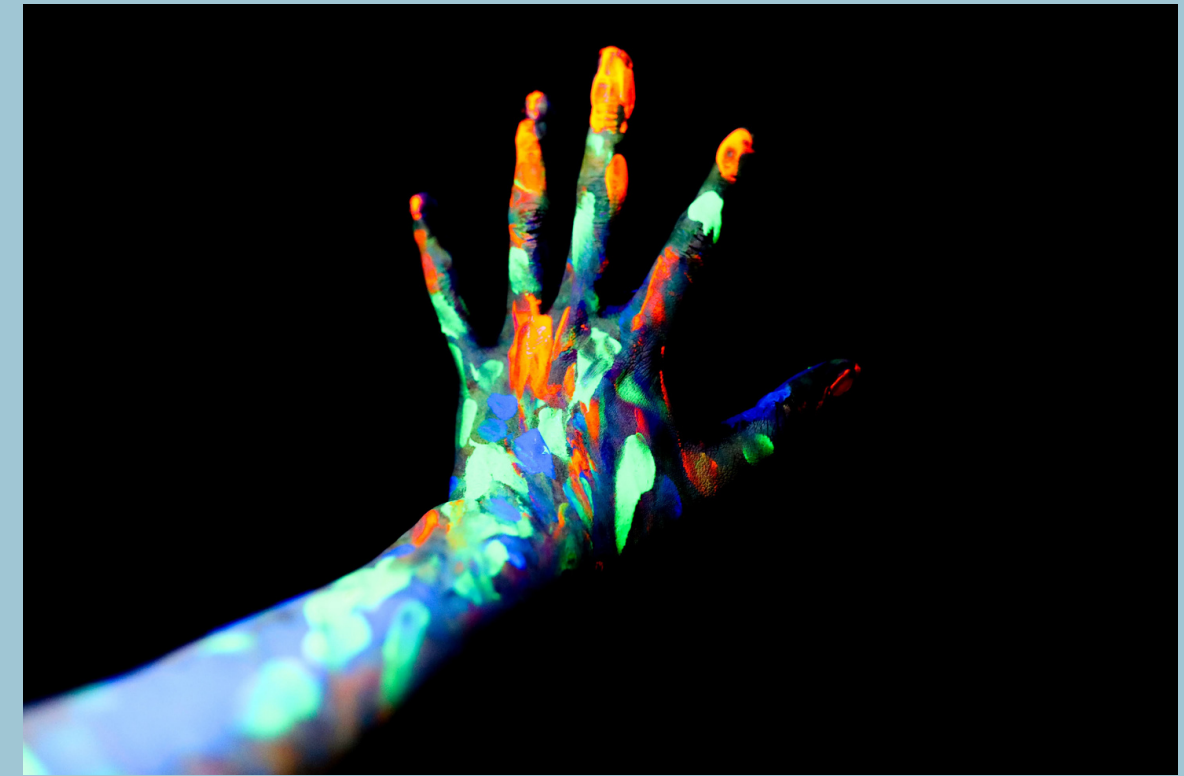
Creativitat i Salut Mental

És un projecte que es va iniciar l'any 2015 i que ha consistit en una exposició itinerant per diferents comarques de la província de Lleida. A causa de la pandèmia de la COVID-19, el 2020 va quedar aturat, l'any 2021, va retornar amb més força i amb una transformació.

Va sorgir la iniciativa d'organitzar i dur a terme el taller de creació cinematogràfica i producció audiovisual des de la perspectiva de gènere.

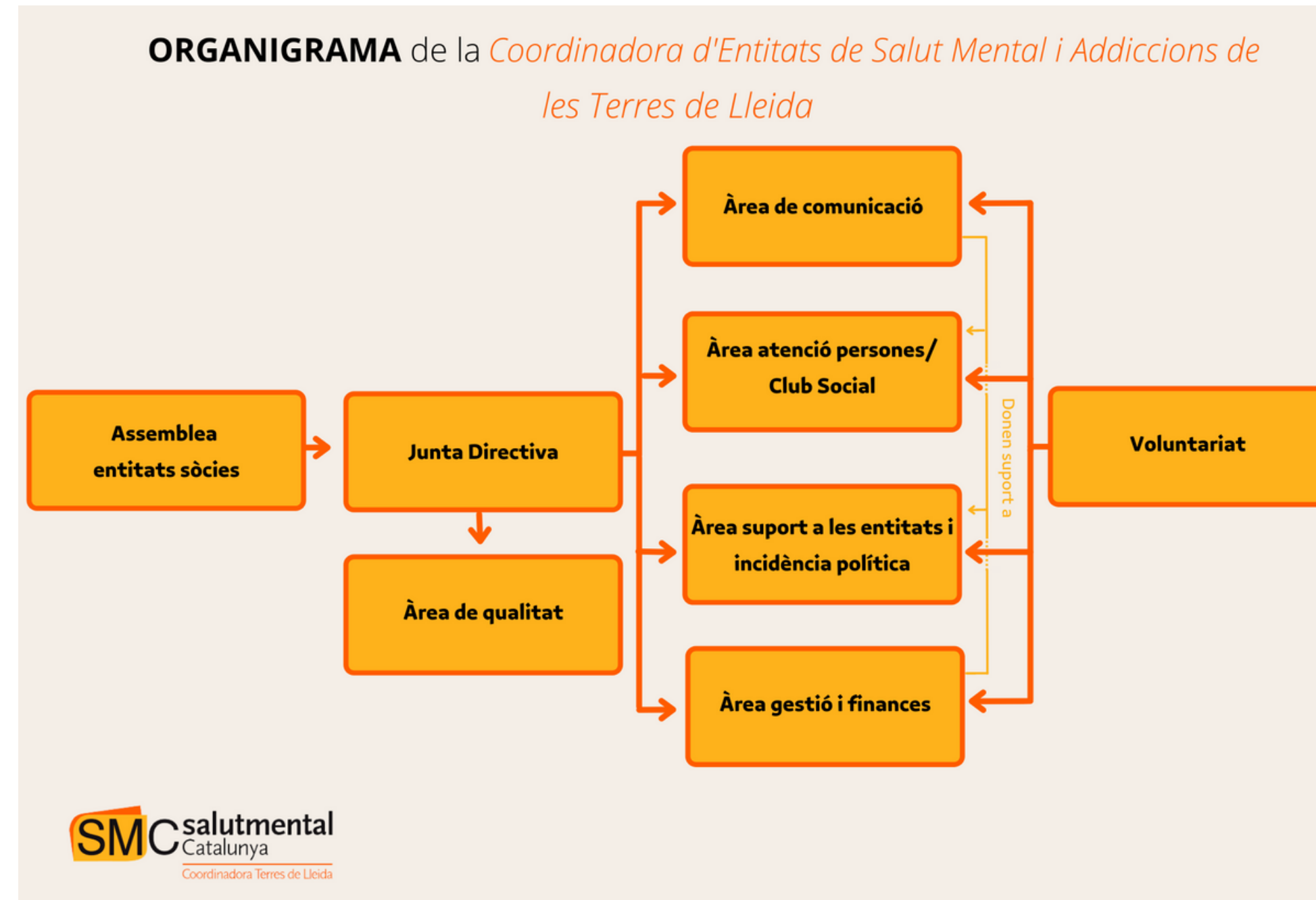
Va sorgir la creació d'una peça audiovisual on un grup format per sis dones, que acompanyades de l'Educadora Social i d'una artista audiovisual van estar treballant diferents aspectes del que significa ser dona i tenir un problema de salut mental. El resultat final ha estat el curtmetratge MOMO - El vol del núvol, un documental que se submergeix en la necessitat de penetrar, conèixer i repensar la salut mental a través d'una mirada íntima i poètica que ens transporta al cru i humà relat de MOMO.

Després dels visionaments, s'obre un col·loqui amb la directora del documental, l'educadora social i les dues protagonistes des d'on pretenem també parlar de salut mental obertament i des de la perspectiva de gènere.




Qui som i com ens organitzem

L'Associació Salut Mental Catalunya - Terres de Lleida està integrada per 13 entitats de la província de Lleida que treballen en els àmbits de la salut mental i les addiccions. L'Assemblea de socis i sòcies està integrada per totes les entitats que conformen la nostra Associació. La Junta Directiva és l'òrgan director format per professionals de les entitats adherides a la Coordinadora, familiars i primeres persones. Les àrees de treball depenen de la Junta Directiva. Cada àrea està liderada per un referent i un equip capaç d'autogestionar-se amb l'objectiu de ser més eficients. A partir d'una sèrie d'eines de seguiment, cada referent d'àrea marca els seus objectius, consensuats amb la Junta Directiva i l'equip professional.



- Aquest sistema organitzatiu basat en l'autogestió dels equips fomenta el repartiment de responsabilitats, la implicació en la presa de decisions i es potencia el millor de cada professional.
- Fomentem la participació de les persones i professionals en les decisions que afecten el futur de l'entitat.

El nostre compromís amb la qualitat i l'avaluació



Fomentar la participació de les famílies i propis usuaris en la millora del servei:

- Bústia de suggeriments i queixes
- Assemblees mensuals
- Participació comissions de treball
- Enquestres trimestrals i anuals
- Participació com a membres de la Junta Directiva



Eficàcia, qualitat i satisfacció:

- Protocols de funcionament
- Pla de gestió anual
- Pla estratègic 2022-2025
- Enquestes de satisfacció



Estructura, instal·lacions i equipament::

- Pla de manteniment de les instal·lacions
- Pla de mesures d'emergència
- Protocol de neteja de les instal·lacions
- Recursos TIC: Conservació i disponibilitat de la informació



Qualitat en l'atenció a les persones i a les entitats:

- Professionals amb formació i experiència en l'àmbit de la salut mental.
- Professionals amb formació i experiència en l'associacionisme i el Tercer Sector



Organització del personal:

- Codi deontològic
- Reglament de règim intern
- Pla de formació continuada
- Compromís per a la igualtat efectiva entre homes i dones
- Enquestes d'avaluació anuals

El nostre compromís amb la qualitat i l'avaluació: **SMC** salutmental Catalunya Coordinadora Terres de Lleida

Servei Club Social



Gestió eficaç del servei:

- Professionals amb formació i experiència en salut mental
- Reglament del règim intern
- Protocol de funcionament
- Reunions setmanals de suport professional



Gestió eficaç en l'atenció de les persones:

- Protocol de funcionament del servei
- Assemblees participatives
- Model d'atenció individual
- Enquestes de satisfacció
- Protocol d'actuació en situacions de crisi

Canals de comunicació i dades de contacte

Associació Salut Mental Terres de Lleida
Coordinadora entitats Salut Mental i Addiccions
C/Henri Dunant 1, Baixos 25003 Lleida
T. 697 775 764
coordinadora@salutmentalterresdelleida.org

Facebook: Salut Mental Catalunya. Coordinadora Terres de Lleida

Twitter: @SMC_TLLEIDA

Instagram: [coordinadorasmlleida](#)